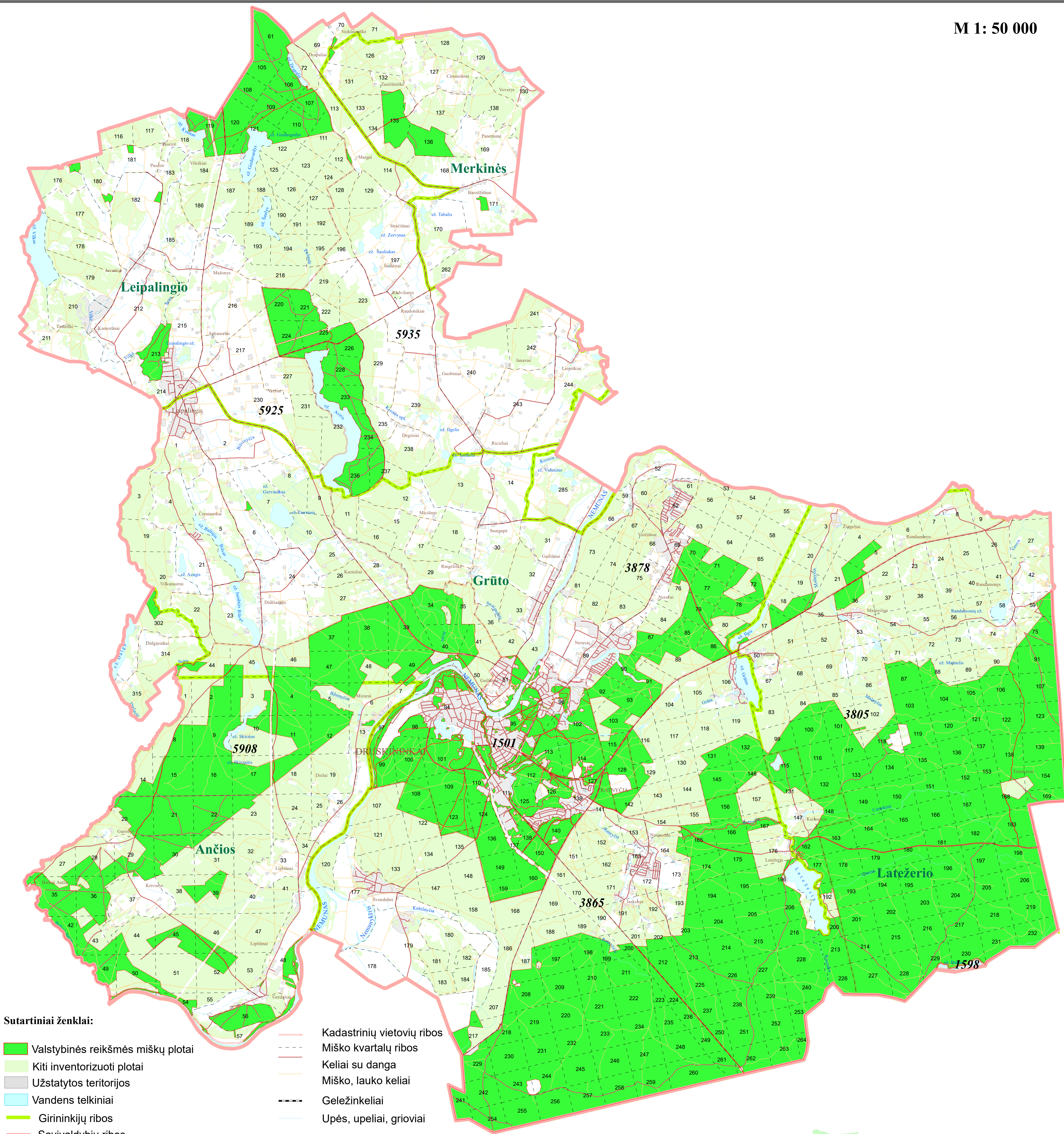


DRUSKININKŲ SAVIVALDYBĖS
VALSTYBINĖS REIKŠMĖS MIŠKŲ PLOTŲ
SCHEMA

Lietuvos Respublikos Vyriausybės
1997 m. spalio 23 d. nutarimo Nr. 1154
(Lietuvos Respublikos Vyriausybės
2025 m. d. nutarimo Nr.
redakcija)
5 priedas

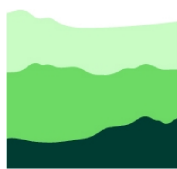
M 1: 50 000



Sutartiniai ženklai:

- Valstybinės reikšmės miškų plotai
- Kiti inventorizuoti plotai
- Užstatytos teritorijos
- Vandens telkiniai
- Girininkijų ribos
- Savivaldybių ribos

- Kadastrinių vietovių ribos
- Miško kvartalų ribos
- Keliai su danga
- Miško, lauko keliai
- Geležinkeliai
- Upės, upeliai, grioviai
- Girininkijų pavadinimai
- Miško kvartalų numeriai
- Kadastrinių vietovių kodai



© VALSTYBINĖ MIŠKŲ TARNYBA, 2025
Paruošta pagal LR miškų valstybės kadastro duomenis © VĮ Registrų centras
GDR10LT, © Nacionalinė žemės tarnyba prie Žemės ūkio ministerijos, 2022